



DAOHUAXIANG LI SHUO FENGNIAN
——YANGZHOU SANJIANYUAN

稻花香里说丰年——扬州三间院

文字统筹_刘珺(本刊记者)





□ 主设计师简介

张雷，张雷联合建筑事务所创始人兼总建筑师，南京大学建筑与城市规划学院教授，建筑设计与创作研究所所长。2009年5月张雷被英国ICON杂志选为全球20位最有未来影响力的青年建筑师；2008年张雷建筑工作室入选美国建筑实录（*Architecture Record*）全球十大设计先锋事务所。

三间院坐落在京杭大运河和廖家沟这两条流经扬州城东的著名水系之间，新汽车车站北侧，宁通高速扬州东出口右侧200米。快速发展的都市化进程使得这一城市近郊很快成了城乡结合部，基地的西侧紧临广陵新城刚刚建成的呼叫中心产业区，东边村庄农舍仍然时不时升起炊烟。三间院居其中并服务于邻里，其占地355亩，绿化覆盖率超过85%，建筑功能相当于农家乐会所，并因经营需要发展成为集餐饮、客房、会议于一体的社区中心。建筑规划约1900平方米，四合院设计风格元素，集中国传统文化与扬州地域文化为一体，体现尊贵、私密、低调的奢华引领健康、品位生活的方式。三间院共有地理餐饮包厢20余间，10人包厢仅10余间，餐饮区域主要分水、竹、石三个庭院，每个庭院的设计都各有特点。

— 设计理念：强调“因地制宜”的“基本建筑”理念

可以说，三间院的诞生完美诠释了设计师张雷一贯坚持的“基本建筑”理念，即强调“因地制宜”，崇尚形式的简约及与环境的协调，也因而在无形中实现对环境和自然的尊重。张雷非

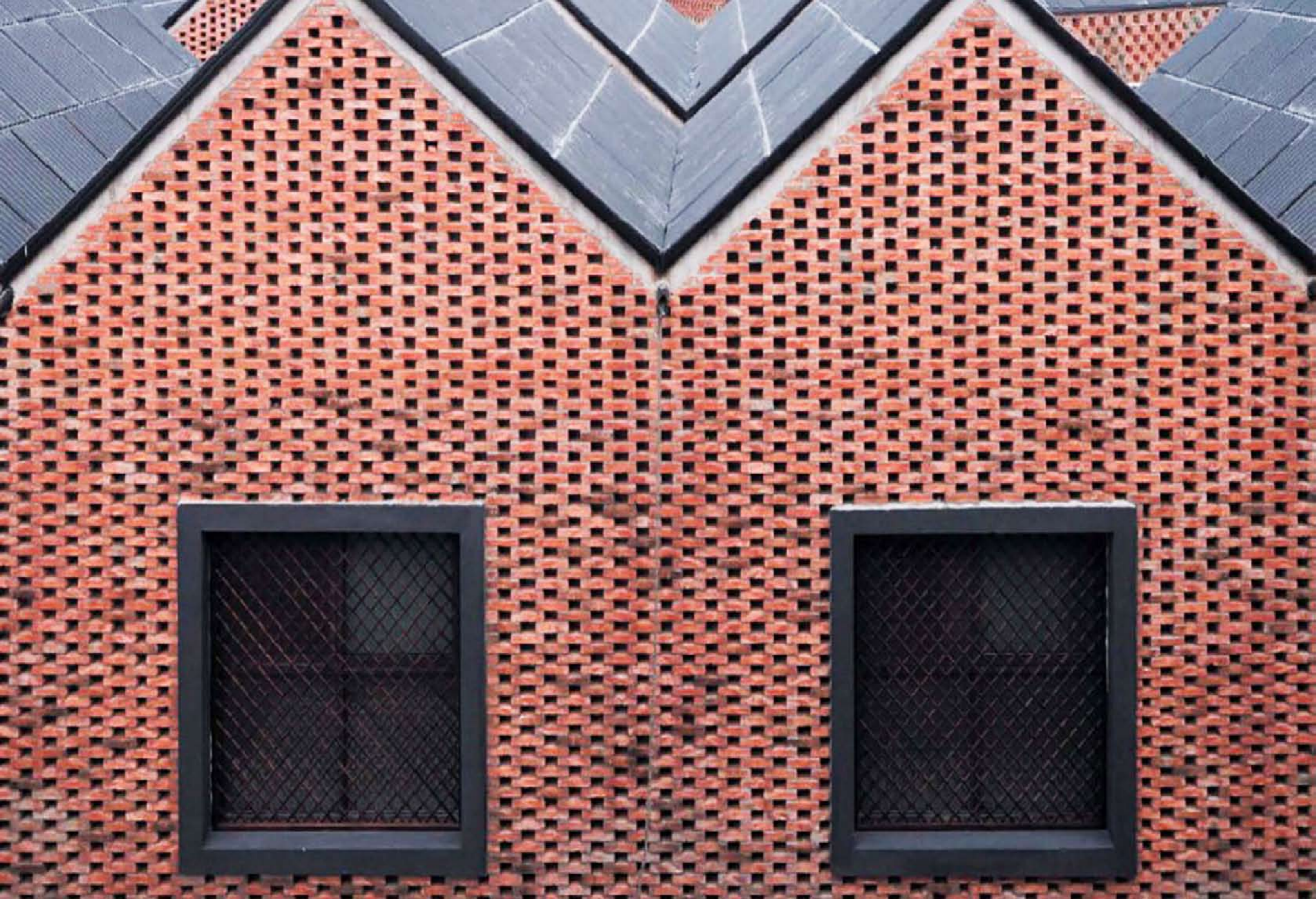
常关注没有建筑师的建筑，即做设计时，不想专业方面的问题，而全面对一个真实的生活状况，用最合理的方法来盖房子，符合现实，掌握当地人、事、物的条件从而进行设计；探索的是用最简单、最直接的方式来回应复杂的设计问题，尽可能切中最本质的思维要害，力图以普通的技术和材料，通过创造性的组织，实现充满文化张力的建筑，并在建筑与所处的社会文脉之间建立批判性的互动。

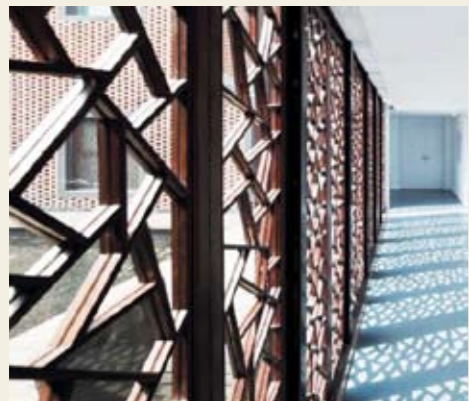
三间院项目的最初构想是一座以农家乐为主题的餐饮会所，所要呈现的是郊野乡间的农舍组成的群落。建筑组合来自两方面的启示：一是张雷旅途中所见内蒙古草原平展绵延地景之上的小客栈。几排双坡顶的小房子以一种几乎笨拙的方式挨在一起，这或许是当地牧民所能想到的最简单、最直接的建筑组合，既解决了功能的需求，又共同积蓄了以小搏大和辽阔无垠的地景相抗衡的力量。二是江南新民居的轮廓和院落，地方材料和建造技能永远都是财富。三间院的答案直接明了，面对项目有趣

□ 作品简介

项目名称：扬州三间院
项目功能：农家乐会所
项目地址：中国·扬州
业 主：扬州泰达建设发展公司
主设计师：张雷
结构设计：扬州城市规划设计院
施工监理：江苏苏中施工工程有限公司
建筑面积：1900平方米
所获奖项：世界建筑中国奖入围作品





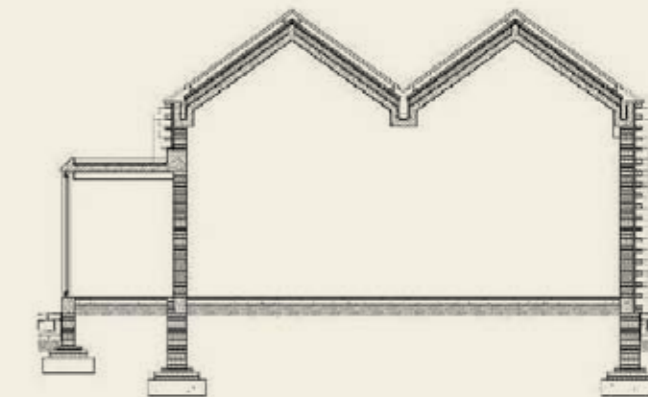


的混杂性，当地的河泥红砖被用来完成最后结构性的编织，刻上时间的痕迹。手工建造的粗糙质感和黏土砖廉价的感觉被精心设计的肌理组合所抵消，使项目呈现出一种私密而低调的奢华，纵使荆钗布裙，却难掩不俗之气。

设计特色：乡土建筑外衣下的隐士气质

为了与周围田野地景相配合，三间院使用了黏土砖，一种当地农村常用且廉价的砌筑材料，但墙面参差突出的两种砌筑图案不仅造成了丰富的肌理感，也给农舍式的、轮廓单调重复的外观增添了几分趣味。同时，设计师张雷为了传达并再现乡土聚落的空间结构，将两个平面完全一样和一个平面稍有差异的形体单元似乎不经意地布置在场地上，像是自然生长的乡村风土建筑——乡土聚落中常见的类型化的形式同构。

三间院由三个独立的院落组成，呈现出熟悉的本土造型，表达了中国传统庭院环抱、围合和隐藏的突出特征。建筑每一单元的平面构成围绕三个内院螺旋式的布局，宛如一个缓缓舒展身体的蜗牛。三组院落分别被赋予“水、竹、石”的主题，因为水、



竹、石和中国传统的儒家、道家和禅宗文化有所联系，故三个院落也被称为儒院、道院和禅院，这让散发着乡土气息的建筑拥有了隐士般的不俗气质。

与传统的坡顶建筑带有屋檐不同，成排的双坡顶在与边墙交界处戛然而止，张雷用一种陌生化的处理方式交待了现代与传统的关系。项目结合了公共功能、私密形式、整体性大体量以及小庭院的亲切感，从形式到使用充满了有趣的矛盾。远观是乡野缩微村庄，近看是纹理丰富、凹凸交错的像素化砖墙表皮。